

PENTRU VIITORI EXPLORATORI

Sunt cunoscute
aproximativ 700 de
specii de dinozauri,
azi dispărute.

Această carte se bazează pe studii științifice și pe informații culese din expediții în urma multor ore de muncă în laboratoare. Sperăm că această carte te va face să îndrăgești dinozaurii și, mai mult decât atât, poate chiar te va inspira să faci propriile descoperiri uimitoare într-o zi.

Oamenii de știință care studiază dinozaurii sunt cunoscuți sub numele de paleontologi. Paleontologii lucrează la fel ca detectivii: examinează dovezile pe care animalele dispărute le-au lăsat în urmă, cum ar fi urme de pași, dinți, oase ori scoici găsite în fosile.

INSTRUCȚIUNI



Utilizați acest cod QR:

- pentru a descărca aplicația gratuită DEVAR
- pentru a activa produsul

UN PIC DE MAGIE AR?



Utilizează aplicația pentru a scana imagini marcate cu această insignă și lasă magia să te cuprindă!



Compsognathus

Acum 150 de milioane de ani

Info

DINO
DATE CONCRETE

Când au trăit?

Acum 150 de milioane
de ani

Dietă

Șopârlele

Întelesul numelui

Maxilar elegant



26cm **0.7-1.4m**

ÎNĂLȚIME LUNGIME

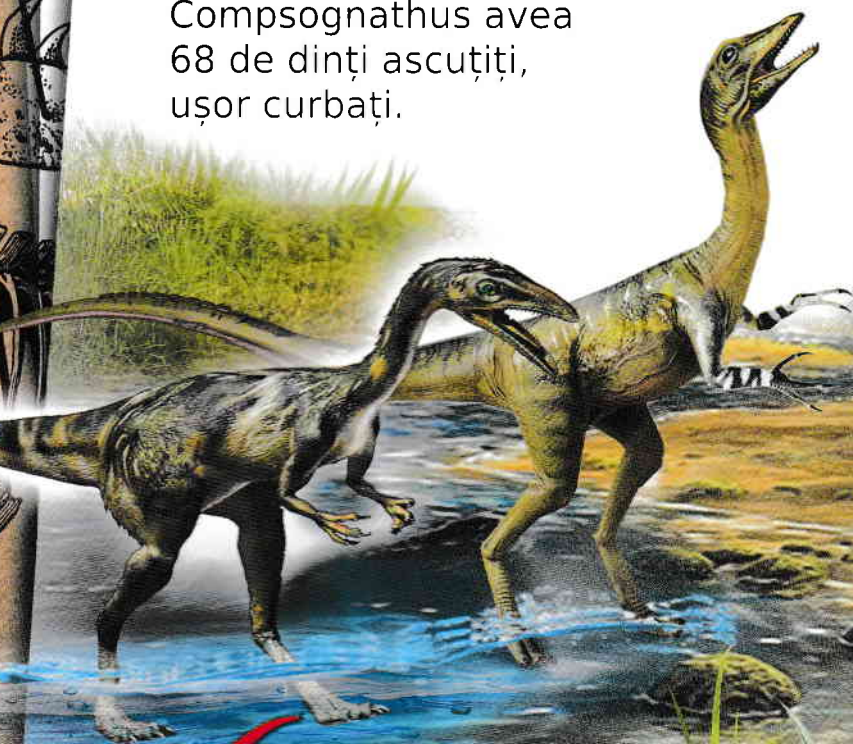
3kg

GREUTATE

Paleontologii au doar două schelete de Compsognathus pe care le pot studia. Dinți de Compsognathus au fost găsiți și în Portugalia.

Multă vreme, oamenii de știință au crezut că acești dinozauri au două degete. Dar după ce a fost găsită a doua fosilă în Franța și-au dat seama că au de fapt trei!

Compsognathus avea 68 de dinți ascuțiți, ușor curbați.





**Unde a fost găsit
pentru prima dată?**
Bavaria, Germania de Sud

Unde locuia?
Europa de Vest

Descoperirea Compsognathus, în secolul al XIX-lea, i-a ajutat pe oamenii de știință să afle că păsările erau descendenții dinozaurilor.



Tyrannosaurus
Acum 65-67 de milioane de ani





Tyrannosaurus

Acum 67-65 de milioane de ani

Info

DINO
DATE CONCRETE

Când a trăit?

Acum 67-65 de milioane de ani

Dietă

În principal, dinozauri tineri

Întelesul numelui

Șopârlă tiranică



4m

12m

ÎNĂLȚIME LUNGIME

6.000kg

GREUTATE



Când paleontologii au studiat craniul unui T-Rex, au descoperit două lucruri: dinozaurul avea o vedere binoculară excelentă și avea vederea exact la fel ca oamenii sau ca păsările de pradă!





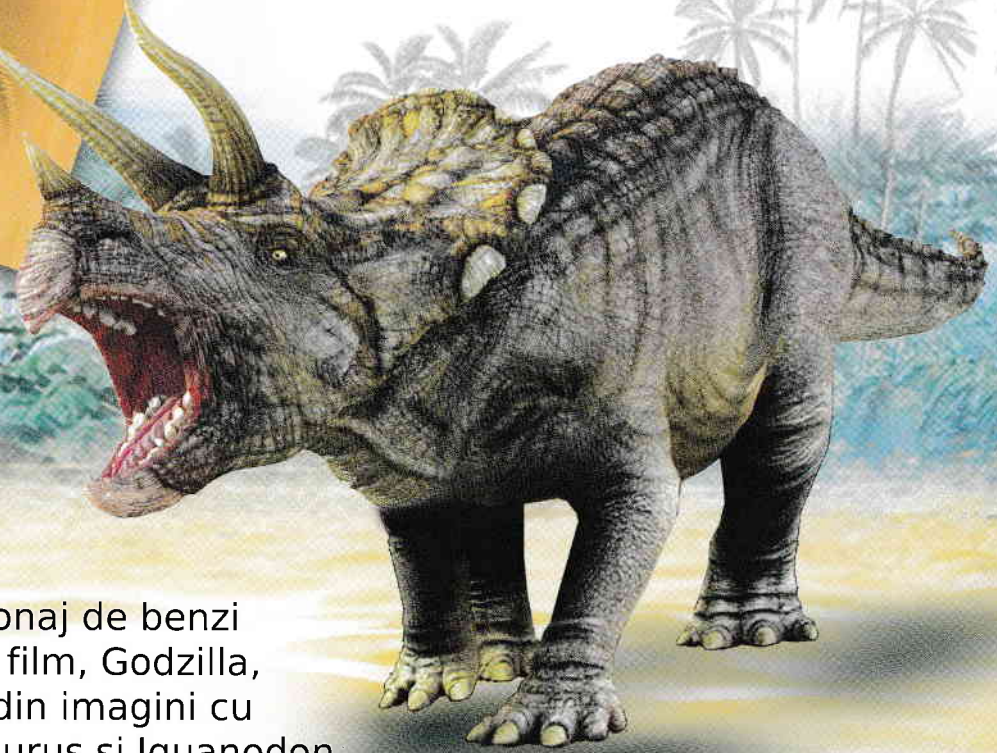
**Unde a fost găsit
pentru prima dată?**

Faith, South Dakota, SUA

Unde locuia?

Vestul Americii de Nord
și Mongolia

În lume există 30 de schelete T-Rex. Cele mai multe au fost găsite în vestul Statelor Unite (în Montana, Texas, Wyoming și Utah), dar unele au fost găsite și în Alberta și în Saskatchewan (Canada), dar și în Mongolia.



Popularul personaj de benzi desenate și de film, Godzilla, a fost inspirat din imagini cu T-Rex, Stegosaurus și Iguanodon.

Triceratops

Acum 67-65 de milioane de ani

